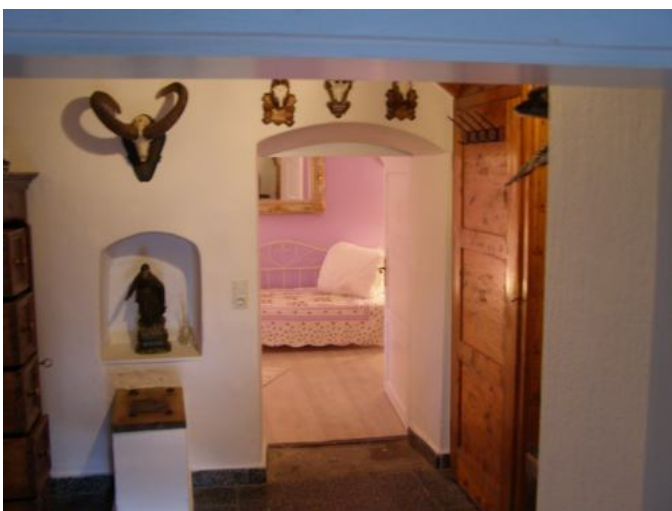


Infoblatt

Jagerbauerngut der Familie Gassner *in Tenneck, Salzburger Land*



Wunderschönes und stilvoll renoviertes Bauernhaus (350 qm Wohnfläche) aus dem Jahre 1617 in der Gemeinde Tenneck gelegen.

Tenneck ist eine Ortschaft in der Katastralgemeinde Sulzau der Gemeinde Werfen und liegt etwa 35 km südlich von Salzburg in Österreich. Tenneck liegt an der Salzach am Fuße des Sulzerbergs und ist eingebettet in die Gebirgswelt zwischen Tennengebirge und Hochkönigs Winterwelt – Wintersportmöglichkeiten in der unmittelbaren Umgebung. Bekannt ist das Gebiet um Werfen, Pfarrwerfen, Werfenweng und Tenneck vor allem für die größte bisher entdeckte Eishöhle der Welt, die Eisriesenwelt, welche direkt oberhalb des Bauernhauses liegt, sowie die Burg Hohenwerfen.

Räumlichkeiten Hauptgebäude

- 3 Doppelzimmer
- 1 Doppelzimmer mit Dusche im Raum
- 1 Einzelzimmer
- 1 Bad mit Badewanne und Dusche
- 1 Bad mit Dusche in einem der Schlafzimmer
- 2 separate WC
- 1 großes Speisezimmer mit Kachelofen
- 1 Dachsalon (ca. 80 qm)
- 1 großer Vorraum
- 1 voll ausgestattete Küche

Nebengebäude

- 1 Wellnessraum mit Sauna, Wellness-Dampfdusche und WC
- 1 Mensclub mit Billardtisch, Dart und versch. Brettspielen
- 1 Erd-Weinkeller

Außenausstattung des Hauses

- Balkon
- 4.500 qm eingezäunter Garten – für Hunde geeignet
- Stellplatz für 5 PKW
- Hot Pot für 5 Personen
- Grillplatz

Innenausstattung des Hauses

- Schwedenofen
- Zentralheizung

Vorhandene Geräte und Zubehör

- 3D/HD Fernseher
- Blue Ray Player
- Dolby Surround System
- Bettwäsche und Handtücher
- Gartenstühle und Sonnenliegen
- Waschmaschine und Wäschetrockner

Ausstattung der Küche

- 4-Plattenherd und Holzofen
- Kühl- und Gefrierschrank
- Geschirrspüler
- Mikrowelle
- Kaffeemaschine

Andere Merkmale

Haustiere erlaubt
Rollstuhlfahrer nicht geeignet
Kinder willkommen
Leichte Beeinträchtigung durch Autobahnnähe

Sportmöglichkeiten in der Umgebung

Im Umkreis von 25 km befinden sich mehr als 100 Skilifte und viele Langlaufloipen.
Nur 12 Autominuten (8 km) entfernt befinden sich die Skilifte der Ski-Board-Arena Werfenweng, welche auch bequem mit dem Gratis-Skibus von Werfen aus erreichbar sind.
Sportwelt Amadée
Eislaufplatz Werfen
Über 30 km geräumte und beschilderte Wanderwege laden ein zum spazieren in der verschneiten Winterlandschaft.
Rodelmöglichkeit vom Berggasthof Dielalm (1014 m) ins Tal, 4 km
Skitouren auf den Hochkönig
Wasser- und Saunawelt ‚Aqua Salza‘ Golling
Mehrere Golfplätze in der näheren Umgebung
Paragleiten, Tandemflüge und Drachenfliegen in Werfenweng
Reitpädagogische Betreuung und Reitstall in Tenneck
Tennisplatz Werfen
Jetboot und Raften in Werfen
Minigolfplatz Werfen
Schießsportzentrum Stegenwald
Offroad Arena Stegenwald

Ausflugsmöglichkeiten In 10 Minuten erreichbar

Burg Werfen mit Falkenschau
Eisriesenwelt – die größte Eishöhle
Salzbergwerk Bad Dürrenberg
Fahrsicherheitszentrum Stegenwald
Nahversorger

In 30 Minuten erreichbar

Mozartstadt Salzburg

Preise

01.12. – 23.12.2010 / € 2.506,-
24.12. – 08.01.2011 / € 3.500,-
09.01. – 19.03.2011 / € 2.506,-
20.03. – 02.07.2011 / € 1.505,-
03.07. – 03.09.2011 / € 3.500,-
04.09. – 19.11.2011 / € 1.505,-

Preise pro Objekt/Woche exklusive € 150,- Endreinigung. Kautions € 1.500,- müssen in bar hinterlegt werden. Anreisetag Samstag. Buchbar ab 1 Woche.